

(PV-TUR-BYS)

Beyond Snow

TURKISH AIRLINES

บินภายใน 1 ขา

Turkiye

9 days 7 nights



รวมเข้าชม

- ✓ สุเหร่าเซนต์โซเฟีย
- ✓ พระราชวังโดลมาบาเย่

พักโรงแรม 5 ดาว!

เริ่มต้น 49,988.-

อิสตันบูล คัปปาโดเกีย ปามุคคาเล่ ซานัคคาเล่



ล่องเรือ BOSPHORUS

✓ พักโรงแรมสโตนี่ 2 คืน



ม้าไม้จำลองกรทกรอย

✓ พิเศษ! อาหารจีนรสต้นตำรับ 1 มื้อ

กัณยายน 69 - มกราคม 70

น้ำหนักกระเป๋า 30 กิโล 10 ท่าน คอนเฟิร์มเดินทาง รวมประกันการเดินทาง อาหาร 18 มื้อ

ทัวร์ตุรกีที่ดี



ถูกและดีมีที่ทัวร์ตุรกีที่ดี

ตุรกี ดินแดนแห่งเทพนิยาย
9 วัน 7 คืน





เส้นทางการบิน	เวลาออกเดินทาง-เวลาถึงปลายทาง	เที่ยวบิน	ระยะเวลาในการเดินทางโดยประมาณ
สุวรรณภูมิ BKK - อิสตันบูล IST	05.50 - 12.30	TK59	10 ชั่วโมง 40 นาที
อิสตันบูล IST - ไคเซรี ARS	14.10 - 15.40	TK2014	1 ชั่วโมง 30 นาที
อิสตันบูล IST- สุวรรณภูมิ BKK	15.30 - 04.20	TK 58	10 ชั่วโมง




วันที่	โปรแกรมท่องเที่ยว	อาหาร			โรงแรม
		เช้า	กลางวัน	เย็น	
1	สนามบินสุวรรณภูมิ – สนามบินอิสตันบูล – สนามบินโคเคออร์รี				KASELDON CAVE HOTEL @CAPPADOCIA หรือเทียบเท่า
2	ขึ้นบอลลูน (OPTIONAL TOUR) – นครใต้ดิน – หุบเขาอุซซิวาร์ – หุบเขาเดเฟเรนท์ – หุบเขาเกอเรเม่ – ชมโรงงานจิ๋วเวอร์รี่และเซรามิค – โรงงานทอพรม				KASELDON CAVE HOTEL @CAPPADOCIA หรือเทียบเท่า
3	เมืองปามุกคาล่ – CARAVANSARAI – แวะชิมโยเกิร์ตฝืน – ชมโรงงานคอตตอน – ปราสาทปุยฝ้าย – สุสานโรมันโบราณ				RAMADA BY WYNDHAM @PAMUKKALE ระดับ 5 ดาว หรือเทียบเท่า
4	วิหารแห่งอาร์เทมิสโบราณ – โบสถ์นักบุญเซนต์จอห์น – ISA BEY MOSQUE – ร้านขนม Turkish Delight – หมู่บ้านซิเรนเซ่				SIGNATURE BLUE RESORT @KUSADAS ระดับ 5 ดาว หรือเทียบเท่า
5	โรงงานเครื่องหนัง – เพอร์กามอน – AYVALIK ไหววาลิก – ซานคคาล่ – ม้าไม้จำลองกรุงทรอย				KOLIN HOTEL CANAKKALE @CANAKKALE ระดับ 5 ดาว หรือเทียบเท่า
6	กรุงอิสตันบูล – สุเหร่าสีน้ำเงิน – จัตุรัสสุลต่านอะห์เมต – เข้าชมสุเหร่าเซนต์โซเฟีย			—	GOLDEN TULIP @ISTANBUL ระดับ 5 ดาว หรือเทียบเท่า
7	ล่องเรือช่องแคบบอสฟอรัส – พระราชวังโดลมาบาเซ่ – ลไปซ์มาร์เก็ต - ช้อปปิ้งย่าน TAKSİM SQUARE			—	GOLDEN TULIP @ISTANBUL ระดับ 5 ดาว หรือเทียบเท่า
8	GALATA PORT MALL – สนามบินอิสตันบูล		—		—
9	สนามบินสุวรรณภูมิ กรุงเทพฯ	—	—	—	—

รายละเอียดการเดินทาง

วันแรก สนามบินสุวรรณภูมิ – สนามบินอิสตันบูล – สนามบินคัปปาโดเกีย

- 03.00 น.  คณะผู้เดินทางพร้อมกันที่ **สนามบินสุวรรณภูมิ** อาคารผู้โดยสารขาออกระหว่างประเทศ ชั้น 4 สายการบิน **TURKISH AIRLINES (TK) เคาน์เตอร์ B ประตู 9** ซึ่งมีเจ้าหน้าที่ของบริษัทคอยอำนวยความสะดวกเรื่องสัมภาระและเอกสารการเดินทางแก่ท่าน
- 05.50 น.  ออกเดินทางสู่ **สนามบินอิสตันบูล** โดยสายการบิน **TURKISH AIRLINES (TK)** เที่ยวบินที่ **TK59** ใช้เวลาเดินทางประมาณ 10.40 ชั่วโมง **(บริการอาหารและเครื่องดื่มบนเครื่องบิน)**



- 12.30 น. เดินทางถึง **สนามบินอิสตันบูล** หลังผ่านพิธีการตรวจคนเข้าเมือง
- 14.10 น.  นำท่านบินภายในประเทศสู่ **สนามบินคัปปาโดเกีย** โดยสายการบิน **TURKISH AIRLINES** เที่ยวบินที่ **TK2014** ใช้เวลาเดินทางประมาณ 1.30 ชั่วโมง
- 15.40 น. เดินทางถึง **สนามบินไคเซอรี** รับกระเป๋าสัมภาระเรียบร้อย นำท่านเดินทางเข้าสู่โรงแรมที่พัก
- ค่ำ**  **บริการอาหารค่ำ ณ ห้องอาหารของโรงแรม**
-  นำท่านเข้าสู่ที่พักโรงแรมสไตล์ถ้ำ **KASELDON CAVE HOTEL** หรือเทียบเท่า **หมายเหตุ: กรณีห้องพักรวมถ้ำเต็ม ขอสงวนสิทธิ์ในการเปลี่ยนเป็นโรงแรมเทียบเท่าระดับเดียวกัน**

วันที่สอง

- **ขึ้นบอลลูน (OPTIONAL TOUR)**
- นครใต้ดิน
- หุบเขาอุซึซาร์
- หุบเขาเดเฟเรนท์
- หุบเขาเกอเรเม่
- ชมโรงงานจิ๋วเวอร์รี่และเซรามิก
- โรงงานทอพรม



05.30 น.

ออกเดินทาง **ขึ้นบอลลูน** สำหรับท่านที่สนใจ เพื่อชมวิวยามรุ่งอรุณของเมืองคัปปาโดเกียจากมุมมองที่หาชมได้ยาก ใช้เวลาในการลอยตัวอยู่บนบอลลูนประมาณ 1 ชั่วโมง เพื่อเพลิดเพลินกับทิวทัศน์อันสวยงามของคัปปาโดเกียจากฟ้า (ค่าเที่ยวชมท่านละ 300 - 350 USD/ท่าน สำหรับท่านที่สนใจ **สอบถามราคากับทางหัวหน้าทัวร์อีกครั้ง**)



ทางบริษัทขอสงวนสิทธิ์ในการซื้อ **OPTIONAL TOUR** ผ่านทางหัวหน้าทัวร์เท่านั้น ด้วยเหตุด้านความปลอดภัยของตัวท่านเองจากมิจกาซีพ และในเรื่องของการจัดการบริหารเวลาของกรุ๊ปทัวร์ และหากท่านใดสำรองทัวร์ **Option** เองโดยไม่ผ่านหัวหน้าทัวร์ บริษัทฯ ขอสงวนสิทธิ์ในการเรียกเก็บค่าใช้จ่ายเพิ่มท่านละ 3,000บาท/1OPTION
ขอขอบพระคุณทุกท่านในการให้ความร่วมมือ

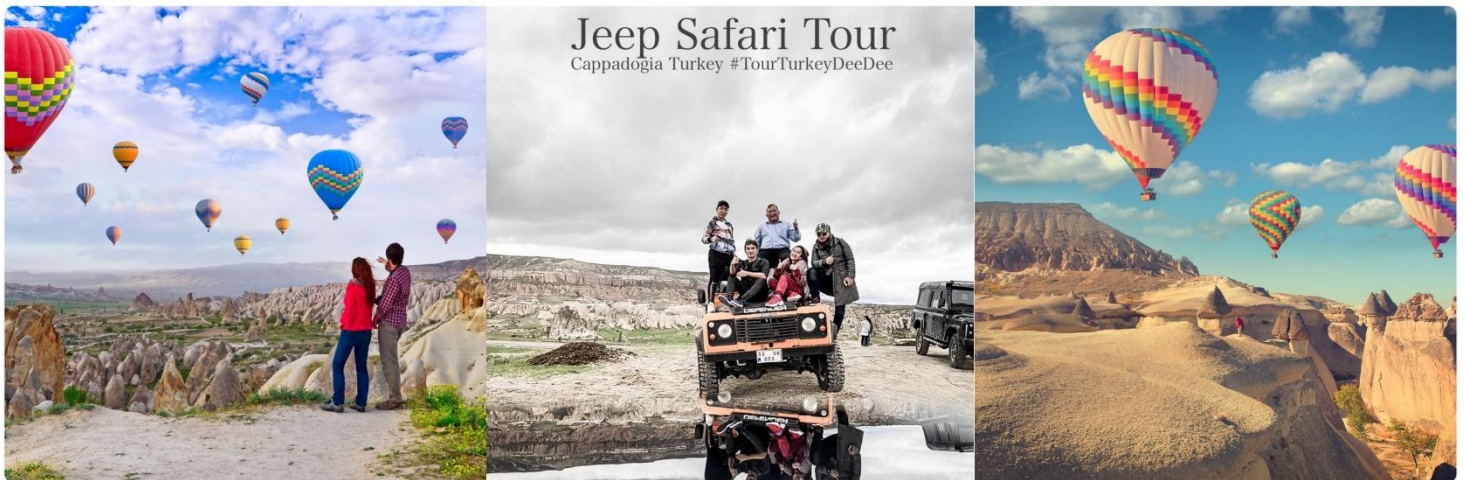
**** แนะนำโปรแกรมเสริมพิเศษ ไม่รวมอยู่ในราคาทัวร์ ****

1. สำหรับท่านใดที่สนใจขึ้นบอลลูนชมความสวยงามของเมืองคัปปาโดเกีย โปรแกรมจะต้องออกจากโรงแรม ประมาณ 05.00 น. โดยมีรถท้องถิ่นมารับไปขึ้นบอลลูน เพื่อชมความสวยงามของเมืองคัปปาโดเกียในอีกมุมหนึ่งที่หาชมได้ยาก ใช้เวลาอยู่บนบอลลูนประมาณ 1 ชั่วโมง ค่าใช้จ่ายเพิ่มเติมในการขึ้นบอลลูนอยู่ที่ท่านละ **ประมาณ 300-350 เหรียญดอลลาร์สหรัฐ (USD) ขึ้นอยู่กับฤดูกาล** โปรดทราบ ประกันอุบัติเหตุที่รวมอยู่ในโปรแกรมทัวร์ ไม่ครอบคลุมการขึ้นบอลลูน และ เครื่องร่อนทุกประเภท ดังนั้นขึ้นอยู่กับดุลยพินิจของท่าน

2. รถจี๊ปทัวร์ (JEEP TOUR) สำหรับท่านใดที่สนใจชมความสวยงามของเมืองคัปปาโดเกียบริเวณภาคพื้นดิน โปรแกรมจำเป็นต้องออกจากโรงแรม ประมาณ 05.00 - 06.00 น. โดยมีรถท้องถิ่นมารับ เพื่อชมความสวยงามโดยรอบของเมืองคัปปาโดเกียบริเวณภาคพื้นดินในบริเวณที่รถเล็กสามารถทะลุไปได้ ใช้เวลาอยู่บนรถจี๊ป ประมาณ 1 ชั่วโมง ค่าใช้จ่ายเพิ่มเติมในการนั่งรถจี๊ปอยู่ที่ ท่านละ **120-150 เหรียญดอลลาร์สหรัฐ (USD) ขึ้นอยู่กับฤดูกาล** โปรดทราบ ประกันอุบัติเหตุที่รวมอยู่ในโปรแกรมทัวร์ไม่ครอบคลุมกิจกรรมพิเศษ ไม่ครอบคลุมการขึ้นบอลลูน และ เครื่องร่อนทุกประเภท ดังนั้นขึ้นอยู่กับดุลยพินิจของท่าน

คำแนะนำ

- ★ เนื่องด้วยข้อกำหนดของเวลา ท่านจำเป็นต้องเลือกซื้อแพ็คเกจทัวร์เสริมอย่างใดอย่างหนึ่งเท่านั้น
- ★ ท่านที่เมารถ กรุณาทานยาแก้เมารถล่วงหน้าอย่างน้อยครึ่งชั่วโมงก่อนออกเดินทาง และ ควรแจ้งให้หัวหน้าทัวร์ทราบ ตั้งแต่ก่อนวันเดินทาง (ตั้งแต่อยู่ประเทศไทย เพื่อเตรียมยาแก้เมารถจากประเทศไทยไป)
- ★ กิจกรรมนี้ ไม่อนุญาตให้ผู้ที่เป็นโรคหัวใจขั้นรุนแรง หรือ ตั้งครรภ์ เข้าร่วมโดยเด็ดขาด กรณีเกิดความเสียหายไม่ว่ากรณีใดๆทางบริษัทขอสงวนสิทธิ์ในการไม่รับผิดชอบทุกกรณี
- ★ สำหรับท่านที่ไม่ร่วมในโปรแกรมเสริมพิเศษท่านจำเป็นต้องพักผ่อน รอคณะอยู่ที่โรงแรมที่พัก





นำท่านเดินทางสู่ **นครใต้ดิน (UNDERGROUND CITY)** เป็นสถานที่ที่ผู้นับถือศาสนาคริสต์ใช้หลบภัยชาวโรมัน ที่ต้องการทำลายล้างพวกนับถือศาสนาคริสต์ เป็นเมืองใต้ดินที่มีขนาดใหญ่ มีถึง 10 ชั้น แต่ละชั้นมีความกว้างและสูงขนาดเท่าเราเดินได้ ทำเป็นห้องๆ มีทั้งห้องครัว ห้องหมักไวน์ มีโบสถ์ ห้องโถงสำหรับใช้ประชุม มีบ่อน้ำ และระบบระบายอากาศที่ดี แต่อากาศค่อนข้างบางเบาเพราะอยู่ลึกและทางเดินบางช่วงอาจค่อนข้างแคบจนเดินสวนกันไม่ได้

หุบเขาเดฟเรนท์ (DEVRENT VALLEY) เป็นที่รู้จักกันในชื่อเรียกว่า หุบเขาแห่งมนโคติ (IMAGINARY VALLEY) และหุบเขาสีชมพู (PINK VALLEY) ที่มีชื่อว่าหุบเขาแห่งมนโคติก็เนื่องมาจากบรรดาหินรูปทรงแปลกประหลาดซึ่งมีอยู่จำนวนมากมายที่ชวนให้ต้องใช้จินตนาการในการมอง



นำท่านชม **หุบเขาอุชิซาร์ (UCHISAR VALLEY)** หุบเขาคัล้ายจอมปลวกขนาดใหญ่ ใช้เป็นที่อยู่อาศัย ซึ่งหุบเขาดังกล่าวมีรูพรุน มีรอยเจาะ รอยซุด อันเกิดจากฝีมือมนุษย์ไปเกือบทั่วทั้งภูเขา เพื่อเอาไว้เป็นที่อาศัย และถ้ำมองดี ๆ จะรู้ว่าอุชิซาร์ คือ บริเวณที่สูงที่สุดของบริเวณโดยรอบ ดังนั้นในอดีตอุชิซาร์ ก็มีไว้ทำหน้าที่เป็นป้อมปราการที่เกิดขึ้นเองตามธรรมชาติเอาไว้สอดส่องข้าศึกยามมีภัยอีกด้วย





ได้เวลานำทุกท่านเดินทางสู่ **หุบเขาเกอร์เม่** ตั้งอยู่ในบริเวณที่เป็นที่ตั้งถิ่นฐานของผู้คนมาตั้งแต่สมัยโรมัน และเป็นพื้นที่ที่ชาวคริสต์ยุคแรกใช้ในการเป็นที่หลบหนีภัยจากการไล่ทำร้ายและสังหารก่อนที่คริสต์ศาสนาจะเป็นศาสนาที่ได้รับการประกาศว่าเป็นศาสนาของจักรวรรดิ ที่จะเห็นได้จากคริสต์ศาสนสถานจำนวนมากมายที่ตั้งอยู่ในบริเวณนี้

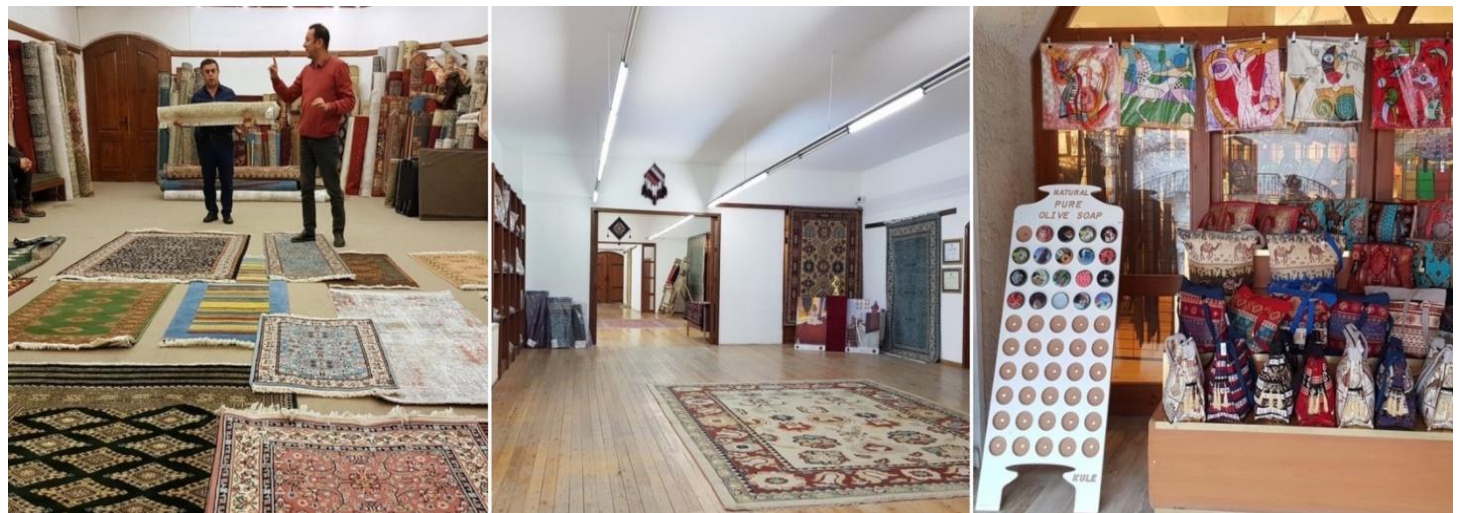
กลางวัน | **บริการอาหารกลางวัน ณ ภัตตาคาร**

นำท่านแวะ **ชมโรงงานจิวเวลรี่และโรงงานเซรามิค** อิสระกับการเลือกซื้อสินค้าและของที่ระลึก



แวะชมโรงงานทอพรม สินค้าขึ้นชื่อและมีคุณภาพดีของประเทศตุรกี อิสระให้ทุกท่านได้เลือกซื้อเป็นของฝากตาม

อัธยาศัย



ค่ำ | **บริการอาหารค่ำ ณ ห้องอาหารของโรงแรม**

นำท่านเข้าสู่ที่พักโรงแรมสไตล์เก่า **CAPPADOCIA** หรือเทียบเท่า **หมายเหตุ: กรณีห้องพักโรงแรมถ้าเต็ม ขอสงวนสิทธิ์ในการเปลี่ยนเป็นโรงแรมเทียบเท่าระดับเดียวกัน****

วันที่สาม

- เมืองปามุกคาเล่
- CARAVANSARAI
- แวะชิมโยเกิร์ตผืน
- ชมโรงงานคอตตอน
- ปราสาทปุยฝ้าย
- สุสานโรมันโบราณ



เช้า ๑๑ บริการอาหารเช้า ณ ห้องอาหารของโรงแรม

นำท่านเดินทางสู่ **เมืองปามุกคาเล่** เมืองที่มีน้ำพุเกลือแร่ร้อนไหลทะลุขึ้นมาจากใต้ดินผ่านซากปรักหักพังของเมืองเก่าแก่สมัยกรีกก่อนที่ไหลลงสู่หน้าผา ระหว่างทางแวะถ่ายรูป **CARAVANSARAI** ที่พักของกองคาราวานในสมัยโบราณ เป็นสถานที่พักแรมของกองคาราวานตามเส้นทางสายไหมและชาวเติร์ก สมัยออตโต

กลางวัน ๑๑ บริการอาหารกลางวัน ณ ภัตตาคาร

หลังจากนั้นเดินทางสู่ **เมืองปามุกคาเล่ (PAMUKKALE)** เมืองที่มีน้ำพุเกลือแร่ร้อนไหลทะลุขึ้นมาจากใต้ดินผ่านซากปรักหักพังของเมืองเก่าแก่สมัยกรีกก่อนที่ไหลลงสู่หน้าผา ระหว่างทางแวะให้ท่านได้ลองชิม **โยเกิร์ตผืน** ขนมหวานที่มีโยเกิร์ตเป็นส่วนประกอบหลัก มีน้ำผึ้งเป็นส่วนประกอบเสริม และมีดอกผืนเป็นตัวเรียกแขก ก็เป็นสิ่งที่ต้องลองสักครั้งเมื่อเดินทางมาเที่ยวประเทศตุรกี **(ไม่รวมในค่าบริการเลือกชิมตามความสนใจของท่าน)**



นำท่านเข้า **ชมโรงงานคอตตอน** สามารถเลือกซื้อของฝากเช่น ผ้าพันคอ ผ้าปูที่นอน เลื่อผ้า เป็นต้น เป็นสินค้าที่ผลิตด้วยคอตตอน100%

พาท่านเข้าชม **ปราสาทปุยฝ้าย (COTTON CASTLE)** ผลจากการไหลของน้ำพุเกลือแร่ร้อนนี้ได้ก่อให้เกิดทัศนียภาพของน้ำตกสีขาวเป็นชั้นๆหลายชั้นและผลจากการแข็งตัวของแคลเซียมทำให้เกิดเป็นแก่งหินสีขาวราวหิมะขวางทางน้ำเป็นทางยาว แลดูเหมือนกับอ่างน้ำสวรรค์หรือฉาในดินแดนแห่งเทพนิยาย จนทำให้ปามุกคาเล่และ **เมืองเฮียราโพลิส** ได้รับการยกย่องจากองค์การยูเนสโกให้เป็นมรดกโลกทางธรรมชาติในปีค.ศ.1988



ค้ำ

🍽️ บริการอาหารค้ำ ณ ห้องอาหารของโรงแรม

📍 นำท่านเข้าสู่ที่พัก RAMADA BY WYNDHAM @PAMUKKALE หรือเทียบเท่า

วันที่สี่

- วิหารเทพีอาร์เทมิสโบราณ
- โบสถ์นักบุญเซนต์ จอห์น
- ISA BEY MOSQUE
- ร้านขนม TURKISH DELIGHT
- หมู่บ้านชิเรนเซ่



เช้า ๑๐ | บริการอาหารเช้า ณ ห้องอาหารของโรงแรม

นำท่านแวะชม **วิหารเทพีอาร์เทมิสโบราณ (THE TEMPLE OF ARTEMIS)** 1 ใน 7 สิ่งมหัศจรรย์ยุคโบราณ ที่ปัจจุบันเหลือเพียงซากปรักหักพัง แต่ก็ยังสามารถมองเห็นถึงความยิ่งใหญ่ในอดีตได้ และแวะถ่ายรูป **โบสถ์นักบุญเซนต์จอห์น (ST. JOHN CASTLE)** สวากของพระเยซูคริสต์ที่ออกเดินทางเผยแพร่ศาสนาไปทั่วดินแดนอนาโตเลียหรือประเทศตุรกีในปัจจุบัน จากนั้นนำท่านแวะถ่ายรูป **ISA BEY MOSQUE** มัสยิดอิซาเบย์เป็นหนึ่งในตัวอย่างที่ดีและสำคัญที่สุดซึ่งสะท้อนถึงจุดสิ้นสุดของยุคจักรวรรดิ SELJUK ในช่วงปลายคริสต์ ค.ศ. 1400 นอกจากนี้มัสยิดแห่งนี้ยังเป็นที่ประทับของมัสยิดเมยยาดในดามัสกัส มัสยิด ISA BEY ก่อตั้งขึ้นบนเนินเขาตะวันตกของเขา AYASULUK ที่มองเห็นพื้นที่และมี HAREM ขนาดใหญ่ที่มีสอง NAVES และประกอบด้วยลานขนาดใหญ่

จากนั้นนำท่านซื้อของฝากตามอัธยาศัย **ร้านขนม TURKISH DELIGHT** ของฝากขึ้นชื่อของตุรกี



กลางวัน ๑๑ | บริการอาหารกลางวัน ณ ภัตตาคาร

จากนั้นนำทุกท่านเดินทางสู่ **หมู่บ้านชิรินเซ่** ทอดยาวไปบนเนินเขาผ่านไร่องุ่น ฟาร์มลูกพีช และสวนแอปเปิ้ล ชิเรนเซ่เป็นหนึ่งในหมู่บ้านที่สวยงามที่สุดในชายฝั่งอีเจียน บ้านที่มีสไตล์ตุรกีและกรีก ผสานกันอย่างลงตัว เพราะที่แห่งนี้เป็นอดีตชุมชนชาวกรีกออร์โธดอกซ์ เพลิดเพลินไปกับบรรยากาศหมู่บ้าน แวะโรงบ่มไวน์เพื่อลิ้มรสไวน์ผลไม้หลายประเภท และไวน์ที่หมู่บ้านแห่งนี้ได้รับความนิยมอย่างมากในตุรกี ส่วนไวน์ผลไม้ก็มีชื่อเสียงในเวลาต่อมา คือ ไวน์แบล็คเบอร์รี่ ผลิตภัณฑ์ฝีมือจากท้องถิ่นต่างๆ ก็เป็นที่นิยมมาก เช่นงานถักโครเชต์ และ งานลูกไม้ งานปัก และเสื้อผ้า เลือกรับซื้อผลิตภัณฑ์ออกกานิด อาทิเช่น น้ำมันมะกอก สบู่ น้ำผึ้ง ฯลฯ

ค่ำ ๑๒ | บริการอาหารค่ำ ณ ห้องอาหารของโรงแรม

➡ นำท่านเข้าสู่ที่พัก **SIGNATURE BLUE RESORT (KUSADASI)** หรือเทียบเท่า

วันที่ห้า

- โรงงานเครื่องหนัง
- เพอร์กามอน
- AYVALIK ไอวาลิค
- ชานัคคาเล่
- ม้าไม้จำลองกรุงทรอย



เช้า ๑๐๑ บริการอาหารเช้า ณ ห้องอาหารของโรงแรม

นำท่านชม **โรงงานเครื่องหนัง** ผลิตภัณฑ์ที่ส่งออกที่สำคัญของตุรกีหนึ่งคุณภาพชั้นดีที่สุดแห่งหนึ่งของโลก ให้ท่านได้ร่วมสนุกกิจกรรมเดินแฟชั่นโชว์และเลือกชมได้ตามอัธยาศัย จากนั้นนำท่านเดินทางไปยัง **เมืองเพอร์กามอน (PERGAMON)** ใช้เวลาเดินทาง 2.20 ชั่วโมง (181 กิโลเมตร) เมืองชายฝั่งทะเลเอเจียนของประเทศตุรกี ตั้งอยู่ในจังหวัดอิซเมียร์ ในอดีตกลุ่มชาวกรีก อีโอลเลียน(Aeolian) เป็นผู้บุกเบิกในการเข้ามาตั้งรกรากในช่วง 800 ปีก่อนคริสตกาล

ต่อจากนั้นนำท่านไปสู่ **เมือง AYVALIK ไอวาลิค** เมืองชายฝั่งตะวันตกเฉียงเหนือของทะเลอีเจียนชายฝั่งของตุรกี บ้านเรือนของเมืองได้รับอิทธิพลจากประเทศกรีซโบราณ เป็นดินแดนของการทำโรงงานทำมะกอกโบราณตั้งแต่สมัย ศต.18 ปัจจุบันเต็มไปด้วยสถานที่พักผ่อน คาเฟ่ร้านอาหาร ตรอกบ้านเรือนสีสดใส เหมาะสำหรับเดินถ่ายรูปเล่นหรือจะนั่งจิบกาแฟรับอากาศบริสุทธิ์ริมทะเลอีเจียน



กลางวัน ๑๐๑ บริการอาหารกลางวัน ณ ภัตตาคาร

หลังจากนั้นนำท่านเดินทาง **ชานัคคาเล่ (CANAKKALE)** เป็นเมืองท่าที่สำคัญอีกแห่งหนึ่งของตุรกีมีดินแดนอยู่ในยุโรปและเอเชียเช่นเดียวกับอิสตันบูล เมืองนี้เป็นส่วนหนึ่งของประวัติศาสตร์ของสงครามโลกครั้งที่ 1 เพราะที่ชานัคคาเล่นี้ทหารสัมพันธมิตรได้ยกพลขึ้นบกและทำการรบในสงครามกาลิโปลี (GALLIPOLI) หรือ กัลป์โปลีโดยในทุกๆปีจะมีการจัดงานรำลึกให้กับผู้เสียชีวิตในวัน ANZAC DAY ทุกวันที่ 25 เมษายน ทุกปี ในสงครามโลกครั้งที่1 ตุรกีเป็นฝ่ายพ่ายแพ้ แต่กลับชนะในสงคราม กัลป์โปลีโผล่ จนทำให้นายพล มุสตาฟา เคมาล ปาชา (MUSTAFA KEMAL PASHA) กลายเป็นวีรบุรุษสำคัญของชาติ ซึ่งต่อมา มุสตาฟา เคมาล ปาชา ก็คือคือ อตาเติร์ก บิดาแห่งชาติตุรกี

ถ่ายรูปกับ **ม้าไม้จำลองกรุงทรอย HOLLYWOOD TROY WOODEN HORSE** ซึ่งอยู่ใจกลางเมืองชานัคคาเล่ ม้าไม้เมืองทรอยตามเรื่องเล่านั้นเกิดจากการต่อสู้ระหว่างกองทัพกรีกและกรุงทรอย ต่อสู้กันนานนับสิบปี กองทัพกรีกจึงคิดแผนการที่จะตีกรุงทรอยโดยการสร้างม้าไม้ โดยทหารกรีกได้เข้าไปซ่อนตัวอยู่ภายในชอกต่างๆของม้าและเดินไปไว้หน้าเมืองทรอย ชาวเมืองทรอยเห็นก็คิดว่ากองทัพกรีกได้ถอยทัพยอมแพ้ไปแล้วและมอบม้าไม้จำลองเป็นของขวัญ จึงเดินเข้าไปไว้ในเมือง ตกกลางคืนชาวทรอยนอนหลับหมด ทหารที่ซ่อนอยู่ในม้าก็ออกมาเปิดประตูให้กองทัพกรีกเข้ามาทำการยึด และเผากรุงทรอยจนย่อยยับ ซึ่งม้าไม้จำลองแห่งเมืองทรอยที่เห็นอยู่ในเมือง ชานัคคาเล่ นี้ได้รับมาจาก กองถ่ายทำละคร วอเนอร์ บราเธอร์ ใช้ถ่ายทำละคร เรื่องทรอย เมื่อถ่ายทำเสร็จแล้วจึงยกให้เป็นสมบัติของที่นี่ตั้งแต่ปี 2004



คำ **📍 บริการอาหารคำ ณ ห้องอาหารของโรงแรม**
➡ นำท่านเข้าสู่ที่พัก KOLIN HOTEL CANAKKALE ระดับ 5 ดาว หรือเทียบเท่า

วันที่หก

- กรุงอิสตันบูล
- สุเหร่าสีน้ำเงิน
- จัตุรัสสุลต่านอะห์เมต
- เข้าชมสุเหร่าเซนต์โซเฟีย



เช้า **📍 บริการอาหารเช้า ณ ห้องอาหารของโรงแรม**

จากนั้นออกเดินทางสู่ **กรุงอิสตันบูล** เดิมชื่อ คอนสแตนติโนเปิล (ระยะเดินทางประมาณ 3 ชั่วโมง 40 นาที) เป็นเมืองที่มีประชากรมากที่สุดในประเทศตุรกี ตั้งอยู่บริเวณช่องแคบบอสฟอรัส ซึ่งทำให้อิสตันบูลเป็นเมืองสำคัญเพียงเมืองเดียวในโลก ที่ตั้งอยู่ในทวีป คือ ทวีปยุโรป (ฝั่งบอสฟอรัส) และ ทวีปเอเชีย (ฝั่งอนาโตเลีย)

นำทุกท่านชม **สุเหร่าสีน้ำเงิน (BLUE MOSQUE) หรือ SULTAN AHMET MOSQUE** ถือเป็นสุเหร่าที่มีสถาปัตยกรรมเป็นสุดยอดของ 2 จักรวรรดิ คือ ออตโตมันและไบเซนไทน์ เพราะได้รวบรวมเอาองค์ประกอบจากวิหารเซนต์โซเฟียผนวกกับสถาปัตยกรรมแบบอิสลามดั้งเดิม ถือว่าเป็นมัสยิดที่ใหญ่ที่สุดในตุรกี สามารถจุคนได้เรือนแสน ใช้เวลาในการก่อสร้างนานถึง 7 ปี ระหว่าง ค.ศ.1609-1616 โดยตั้งชื่อตามสุลต่านผู้สร้างซึ่งก็คือ SULTAN AHMED นั่นเอง

กลางวัน ๑๐ | บริการอาหารกลางวัน ณ ภัตตาคาร



ข้อกำหนด โปรดแต่งกายด้วยชุดสุภาพสำหรับการเข้าชมสุเหร่า และจำเป็นต้องถอดรองเท้าก่อนเข้าชม

สุภาพสตรี : สวมกางเกงขายาวคลุมข้อเท้า เสื้อแขนยาวคลุมข้อมือ มิติดชิดไม้รัดรูป และเตรียมผ้าสำหรับคลุมศีรษะ

สุภาพบุรุษ : สวมกางเกงขายาว และ เสื้อแขนยาว ไม้รัดรูป

นำท่านชม **จัตุรัสสุลต่านอะห์เมตหรือฮิปโปโดรม (HIPPODROME)** สนามแข่งม้าของชาวโรมัน จุดศูนย์กลางแห่งการท่องเที่ยวเมืองเก่า สร้างขึ้นในสมัยจักรพรรดิ เซปติมิอุสเซเวรุสเพื่อใช้เป็นเวทีแสดงกิจกรรมต่างๆของชาวเมือง ต่อมาในสมัยของจักรพรรดิคอนสแตนตินฮิปโปโดรมได้รับการขยายให้กว้างขึ้นตรงกลางเป็นที่ตั้งแสดงประติมากรรมต่างๆซึ่งส่วนใหญ่เป็นศิลปะในยุคกรีกโบราณในสมัยออตโตมันสถานที่แห่งนี้ใช้เป็นที่จัดงานพิธีแต่ในปัจจุบันเหลือเพียงพื้นที่ลานด้านหน้ามัสยิดสุลต่านอะห์เมตซึ่งเป็นที่ตั้งของเสาโอเบลิสก์ 3 ต้น คือเสาที่สร้างในอียิปต์เพื่อถวายแก่ฟาโรห์ทุตโมซิสที่ 3 ถูกนำกลับมาไว้ที่อิสตันบูลเสาต้นที่สอง คือ เสาสูง และเสาต้นที่สาม คือเสาคอนสแตนตินที่ 7



จากนั้นพาท่าน**เข้าชม สุเหร่าเซนต์โซเฟีย (SAINT SOPHIA) หรือ โบสถ์ฮาเจีย โซเฟีย** เดิมเป็นโบสถ์คริสต์นิกายออร์ทอดอกซ์ที่สร้างขึ้นในค.ศ.537มี ก่อนจะเปลี่ยนเป็นมัสยิดในค.ศ.1453 และเคยเป็นพิพิธภัณฑ์ตั้งแต่ปี ค.ศ.1935 ก่อนจะกลับมาเป็นมัสยิดอีกครั้งในปีค.ศ.2020 จุดเด่นคือโดมที่มีขนาดใหญ่เป็นอันดับ4ของโลก ก่อสร้างด้วยการใช้ผนังเป็นตัวรับน้ำหนักของอาคารลงสู่พื้นแทนการใช้เสาค้ำยัน เป็นการออกแบบที่ถือว่ามีเทคนิคที่ล้ำหน้ามากในยุคนั้น และนี่เป็นเหตุผลหนึ่งทำให้ที่นี่เป็นหนึ่งในเจ็ดสิ่งมหัศจรรย์ของโลกยุคกลางและเป็นสถาปัตยกรรมที่โดดเด่นจากยุคไบแซนไทน์



คำ **อิสระรับประทานอาหารค่ำตามอัธยาศัย**
👉 นำท่านเข้าสู่ที่พัก GOLDEN TULIP @ISTANBUL หรือเทียบเท่า

วันที่เจ็ด

- ล่องเรือช่องแคบบอสฟอรัส
- พระราชวังโดลมาบาเซ่
- สไปซ์มาร์เก็ต
- ทักซิมแอสควร์



เช้า **🍷 บริการอาหารเช้า ณ ห้องอาหารของโรงแรม**

นำท่านนำทุกท่าน **ล่องเรือช่องแคบบอสฟอรัส** จุดที่บรรจบกันของทวีปยุโรปและเอเชีย ซึ่งทำให้ประเทศตุรกีได้รับสมญานามว่า ดินแดนแห่งสองทวีป ช่องแคบบอสฟอรัสยังเป็นจุดยุทธศาสตร์สำคัญเนื่องจากเป็นเส้นทางเดินเรือที่เชื่อมทะเลดำทะเลมาร์มาร่า เราจะได้เห็นป้อมปืนที่ตั้งเรียงรายอยู่ตามช่องแคบได้แก่ RUMELI CASTLE และ ANATOLIA CASTLE โดยจุดชมวิวที่สำคัญคือสะพานแขวนบอสฟอรัส เพื่อให้รถยนต์สามารถวิ่งข้ามฝั่งยุโรปและเอเชียได้ สร้างเสร็จในปี ค.ศ.1973 มีความยาวทั้งสิ้น 1,560 เมตร และได้กลายเป็นสะพานแขวนที่ยาวเป็นอันดับ 4 ของโลกในสมัยนั้น

(ปัจจุบันตกไปอยู่อันดับที่ 21) ขณะที่ล่องเรือพร้อมดื่มด่ำกับบรรยากาศสองข้างทาง ซึ่งสามารถมองเห็นได้ไม่ว่าจะเป็นพระราชวังโดลมาบาเช่และบ้านเรือนของบรรดาเหล่าเศรษฐีที่สร้างได้สวยงามตระการตา



นำท่านเข้าชม **พระราชวังโดลมาบาเช่** เป็น พระราชวัง ที่ใหญ่และ หรุกรา ที่สุดในตุรกีตั้งอยู่บนชายฝั่งช่องแคบบอสฟอรัสในอิสตันบูลพระราชวังแห่งนี้เป็นพระราชวังสไตล์ยุโรปแห่งแรกของอิสตันบูล สร้างขึ้นระหว่างปี ค.ศ. 1843 ถึง 1856 โดยสุลต่านอับดุลเมซิดที่ 1 เพื่อพยายามปรับปรุงอิสตันบูลให้ทันสมัย โดยมีค่าใช้จ่ายถึง 5 ล้าน ปอนด์ ทองคำออกโตมัน ซึ่งเทียบเท่ากับทองคำ 35 ตัน พระราชวัง DOLMABAHÇE เป็นที่ประทับของสุลต่าน 6 พระองค์ระหว่างปี ค.ศ. 1856 จนถึงการยกเลิกระบบเคาะลีฟะฮ์ในปี ค.ศ. 1924 ผู้ก่อตั้งและประธานาธิบดีคนแรกของสาธารณรัฐตุรกีเคมาล อตาเติร์กใช้พระราชวังแห่งนี้เป็นที่ประทับของประธานาธิบดีในช่วงฤดูร้อน และได้แสดงผลงานที่สำคัญที่สุดบางส่วนของเขาไว้ที่นี่ อตาเติร์กใช้เวลาช่วงสุดท้ายของการรักษาพยาบาลในพระราชวังแห่งนี้ ซึ่งเขาเสียชีวิตเมื่อวันที่ 10 พฤศจิกายน 1938 พระราชวังแห่งนี้ยังคงใช้เป็นที่ประทับของประธานาธิบดีจนถึงปี ค.ศ. 1949 และตั้งแต่ปี ค.ศ. 1984 และปัจจุบันจัดเป็นพิพิธภัณฑ์โดยสำนักงานพระราชวังแห่งชาติ



กลางวัน 101 บริการอาหารกลางวัน ณ ภัตตาคาร

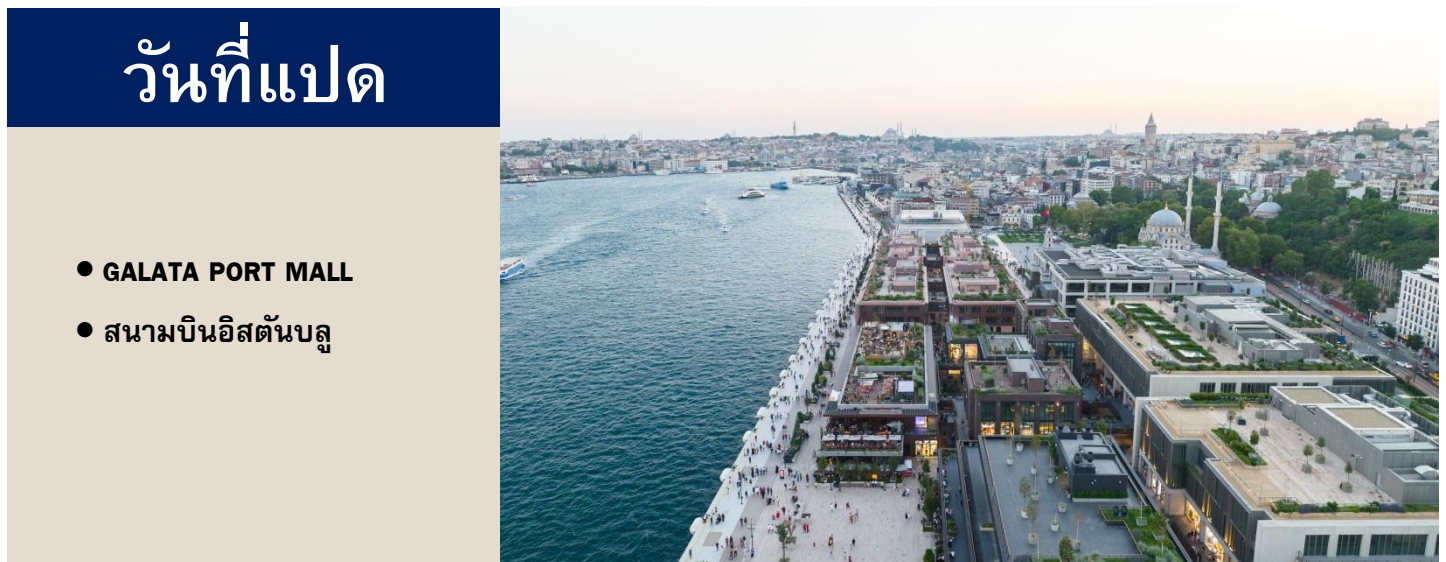
นำท่านสู่ **ตลาดสไปซ์มาร์เก็ต (SPICE MARKET)** หรือตลาดเครื่องเทศ ให้ท่านได้อิสระเลือกซื้อของ ผักได้ในราคาย่อมเยา ไม่ว่าจะเป็นของที่ระลึก เครื่องประดับ ชา กาแฟ ผลไม้อบแห้ง ขนมของหวานขึ้นชื่อและถั่ว หลากหลายชนิดให้เลือกสรร



พาทุกท่านเดินช้อปปิ้งถ่ายรูป **ย่าน TAKSIM SQUARE** เป็นสถานที่สำคัญที่มีชื่อเสียงและนับว่าเป็นหัวใจ ของ เมือง อิสตันบูลเลยก็ว่าได้ ซึ่ง ไฮไลท์ของ TAKSIM SQUARE อีกอย่างหนึ่ง ก็คือ รถรางสีแดงสด ที่วิ่งจาก จัตุรัส ทักซิม ไปตาม ถนน ไกลกับ สถานีทูเนล ซึ่งเป็นสถานีรถไฟใต้ดิน ที่เก่าแก่ที่สุดในโลกเป็นอันดับสอง

ค่ำ 101 อิสระรับประทานอาหารค่ำตามอัธยาศัย

👉 นำท่านเข้าสู่ที่พัก **GOLDEN TULIP @ISTANBUL** หรือเทียบเท่า



- GALATA PORT MALL
- สนามบินอิสตันบูล

เช้า 101 บริการอาหารเช้า ณ ห้องอาหารของโรงแรม

นำท่านจากนั้นนำทุกท่านช้อปปิ้งใน **GALATA PORT** ห้างสรรพสินค้าแห่งใหม่ล่าสุดของนครอิสตันบูล ซึ่งตั้งอยู่บน ท่าเรือประวัติศาสตร์ริมช่องแคบบอสฟอรัส ที่ได้รับการพัฒนาและปรับโฉมสู่ไลฟ์สไตล์คอมเพล็กซ์ระดับโลก เพลิดเพลินกับ บรรยากาศริมทะเล ชมวิวช่องแคบบอสฟอรัสและเรือยอร์ชที่แล่นผ่าน พร้อมเลือกซื้อสินค้าแบรนด์เนมชื่อดังจากตุรกี ยุโรป และอเมริกา ไม่ว่าจะเป็นเสื้อผ้า รองเท้า น้ำหอม รวมถึงร้านอาหารและคาเฟ่ชื่อดังมากมาย ให้ทุกท่านได้อิสระพักผ่อนตาม อัธยาศัย



ได้เวลาอันสมควรพาทุกท่านเดินทางไปยังสนามบิน

15.30 น. ✈️เดินทางสู่ **สนามบินสุวรรณภูมิ** โดยสายการบิน **TURKISH AIRLINES** เที่ยวบินที่ **TK58** ใช้เวลาเดินทางประมาณ 10 ชั่วโมง **(บริการอาหารและเครื่องดื่มบนเครื่อง)**

วันที่เก่า

- สนามบินสุวรรณภูมิ

04.20 น. คณะเดินทางกลับถึง **สนามบินสุวรรณภูมิ** ด้วยความสวัสดิภาพและความประทับใจ

อัตราค่าบริการ

กำหนดการเดินทาง	ราคาผู้ใหญ่ (พักห้องละ 2-3 ท่าน)	ราคาเด็กเสริมเตียง (พักกับผู้ใหญ่ 2 ท่าน)	ราคาเด็กไม่เสริม เตียง (พักกับผู้ใหญ่ 2 ท่าน)	พักเดี่ยวเพิ่ม
เดือน กันยายน 2569				
19 - 27 ก.ย. 69	49,988.-	49,988.-	48,988.-	14,000.-
เดือน ตุลาคม 2569				
03 - 11 ต.ค. 69	50,988.-	50,988.-	49,988.-	14,000.-
10 - 18 ต.ค. 69	53,988.-	53,988.-	52,988.-	14,500.-
16 - 24 ต.ค. 69	53,988.-	53,988.-	52,988.-	14,500.-
17 - 25 ต.ค. 69	53,988.-	53,988.-	52,988.-	14,500.-
23 - 31 ต.ค. 69	53,988.-	53,988.-	52,988.-	14,500.-
เดือน พฤศจิกายน 2569				
07 - 15 พ.ย. 69	50,988.-	50,988.-	49,988.-	14,000.-
21 - 29 พ.ย. 69	50,988.-	50,988.-	49,988.-	14,000.-
เดือน ธันวาคม 2569				
05 - 13 ธ.ค. 69	51,988.-	51,988.-	50,988.-	14,000
06 - 14 ธ.ค. 69	51,988.-	51,988.-	50,988.-	14,000
19 - 27 ธ.ค. 69	50,988.-	50,988.-	49,988.-	14,000.-
24 - 01 ม.ค. 70	57,988.-	57,988.-	56,988.-	15,500.-
25 - 02 ม.ค. 70	57,988.-	57,988.-	56,988.-	15,500.-
26 - 03 ม.ค. 70	57,988.-	57,988.-	56,988.-	15,500.-
27 - 04 ม.ค. 70	57,988.-	57,988.-	56,988.-	15,500.-
31 - 08 ม.ค. 70	56,988.-	56,988.-	55,988.-	15,500.-

ค่าที่ปรวมตลอดการเดินทางทั้งหมด ตามธรรมเนียม 100 USD เหรียญดอลลาร์สหรัฐอเมริกา (USD)

ค่าที่ปหัวหน้าทัวร์ 1,000 บาท/ท่าน

รวมไปถึงเด็กอายุมากกว่า 2 ปี ยกเว้น เด็กอายุไม่ถึง 2 ปี ณ วันเดินทางกลับ

** ตัวโดยการสำหรับกรุ๊ปทัวร์ เป็นตัวราคาพิเศษ ไม่สามารถสะสมไมล์ได้ **

***** ราคานี้สงวนการเดินทาง จำนวน 15 ท่านขึ้นไป ***ราคานี้เป็นราคาโปรโมชั่นไม่สามารถสะสมไมล์ได้****

หากท่านที่ต้องออกตัวภายใน (เครื่องบิน ,รถทัวร์ ,รถไฟ) กรุณาสอบถามที่เจ้าหน้าที่ทุกครั้งก่อนทำการออกตัว

เนื่องจากสายการบินอาจมีการปรับเปลี่ยนไฟล์ท หรือ เวลาบิน โดยไม่ได้แจ้งให้ทราบล่วงหน้า **

**หนังสือเดินทางต้องมีอายุเหลือใช้งานไม่น้อยกว่า 6 เดือน นับจากวันเดินทาง
และมีหน้าที่เหลือไว้ประทับตราไม่น้อยกว่า 2 หน้า**

**** กรณี ถือหนังสือเดินทางต่างชาติ โปรดสอบถามข้อมูลเพิ่มเติม ****

****ในกรณีที่ผู้โดยสาร มีไฟล์ทเดินทางภายในประเทศหรือระหว่างประเทศ ที่เกี่ยวข้องกับวันเดินทางที่
ท่านได้ทำการจองไว้กับทางบริษัทฯ กรุณาแจ้งให้กับทางเจ้าหน้าที่ทราบ ก่อนการชำระเงินค่าตั๋วดังกล่าว
ถ้าเกิดข้อผิดพลาด ทางบริษัทฯ ขอสงวนสิทธิ์ในการรับผิดชอบทุกกรณี****



อัตรานี้รวม

- ✓ ค่าตัวเครื่องบินไป-กลับ ชั้นประหยัด (ECONOMY CLASS) และค่าภาษีสนามบินทุกแห่ง เนื่องจากเป็นตัว
กรุ๊ประบบ RANDOM ไม่สามารถล็อคที่นั่งหรือเคสที่นั่งบนเครื่องได้ ซึ่งจะเป็นไปตามเงื่อนไขของทางสาย
การบิน
- ✓ กระเป๋าเดินทางเพื่อโหลดใต้ท้องเครื่องให้ท่านละ 1 ใบ น้ำหนักไม่เกิน 30 กิโลกรัมต่อใบ และ
กระเป๋าถือขึ้นเครื่อง (HAND CARRY) น้ำหนักต้องไม่เกิน 7 กิโลกรัมต่อ 1 ใบ
- ✓ ค่าที่พักโรงแรมที่ระบุในรายการมาตรฐานจีน (พัก 2-3 ท่าน/ห้อง)
- ✓ **โรงแรมที่ระบุในโปรแกรมสามารถปรับเปลี่ยนวันที่เข้าพักได้ตามความเหมาะสม**
- ✓ ค่าอาหารและเครื่องดื่มที่ระบุไว้ในรายการ
- ✓ ค่าโค้ชปรับอากาศรถรับ-ส่งสนามบิน และรายการทัวร์ตลอดรายการ
- ✓ อัตราค่าเข้าชมสถานที่ที่ระบุไว้ในรายการ
- ✓ บริการน้ำดื่มบนรถวันละ 1 ขวด/ท่าน
- ✓ ประกันภัยในการเดินทางในกรณีเสียชีวิตเนื่องจากเกิดอุบัติเหตุ ประกันจะคุ้มครองเป็นจำนวนเงิน
1,000,000 บาท ค่ารักษาพยาบาล 500,000 บาท (คุ้มครองผู้เอาประกันภัยอายุระหว่าง 6-75 ปี
ในกรณีที่ผู้เอาประกันภัยอายุต่ำกว่า 6 ปี หรือระหว่าง 75-85 ปีจะคุ้มครอง 50 % ของจำนวนเงิน
เอาประกันภัย ทั้งนี้ขึ้นอยู่กับเงื่อนไขของกรมธรรม์ และในส่วนกรณีผู้เอาประกันภัยอายุสูงกว่า 85
ปี ทางบริษัทฯ ขอสงวนสิทธิ์ในการคุ้มครอง) วงเงินคุ้มครองอาหารเป็นพืช (โดยแพทย์จะต้องระบุ
ใบรับรองแพทย์ว่าอาหารเป็นพืชเท่านั้น)



อัตรานี้ไม่รวม

- ✗ ภาษีมูลค่าเพิ่ม 7% และ ภาษีหัก ณ ที่จ่าย 3% กรณีต้องการออกใบเสร็จรับเงินในนามบริษัท
- ✗ ค่าทิปรวมตลอดการเดินทางทั้งหมดตามธรรมเนียม **100 USD** เหรียญดอลลาร์สหรัฐอเมริกา (USD)
และค่าทิปหัวหน้าทัวร์ **1,000 บาท**/ท่าน
- ✗ ค่าใช้จ่ายส่วนตัวหรือค่าใช้จ่ายอื่นๆ ที่ไม่ได้ระบุไว้ในโปรแกรม เช่น ค่าธรรมเนียมทำหนังสือเดินทาง ค่า
ชักรีด ค่าเครื่องดื่มน้ำที่สั่งเพิ่ม ค่าโทรศัพท์ ค่ามินิบาร์ ค่าน้ำหนักกระเป๋าที่เกินกว่าที่ทางสายการบิน
กำหนด ค่ารักษาพยาบาลกรณีที่เกิดจากการป่วยอันจากโรคประจำตัวของท่าน และค่ากระเป๋าเดินทาง
หรือของมีค่าที่สูญหายระหว่างการเดินทาง เป็นต้น
- ✗ ค่าทำวีซ่า ค่าทำหนังสือเดินทางไทย และค่าธรรมเนียมสำหรับผู้ถือพาสปอร์ตต่างชาติ
- ✗ ค่าอาหาร ค่าเครื่องดื่ม และค่าเข้าชมสถานที่ที่ไม่ได้ระบุไว้ในรายการ
- ✗ ค่าธรรมเนียมน้ำมัน และค่าภาษีสนามบินในกรณีที่สายการบินมีการปรับขึ้นราคา
- ✗ ค่าใช้จ่ายอันเกิดจากความล่าช้าของสายการบิน อุบัติภัยทางธรรมชาติ การประท้วง การนัด
หยุดงาน การจลาจล การถูกปฏิเสธไม่ให้ออกและเข้าเมืองจากเจ้าหน้าที่ตรวจคนเข้าเมือง



เงื่อนไข

กรณีต้องการซื้อและหรือออกตั๋วเครื่องบินทั้งภายในประเทศ และหรือต่างประเทศที่สัมพันธ์กับรายการทัวร์ของลูกค้า ให้คุณลูกค้าติดต่อเจ้าหน้าที่ของบริษัททัวร์ที่ท่านทำการจองเท่านั้น โดยลายลักษณ์อักษรและหรือทางจดหมายอิเล็กทรอนิกส์และหรือทางไลน์ และหรือช่องทางใดก็ตามที่เป็นรูปธรรมและต้องได้รับการยืนยันคอนเฟิร์มกลับมาในช่องทางเดียวกันแล้วจากเจ้าหน้าที่ของบริษัททัวร์ก่อนซื้อและหรือออกตั๋วเครื่องบินเท่านั้น

หากออกและหรือซื้อตั๋วเครื่องบินโดยมิได้แจ้งและได้รับการยืนยันกลับเจ้าหน้าที่บริษัททัวร์ฯ โดยลายลักษณ์อักษรและหรือช่องทางที่ระบุไว้ข้างต้น ทางบริษัททัวร์ฯ ขอสงวนสิทธิ์ไม่รับผิดชอบค่าใช้จ่ายที่เกิดขึ้นในทุกกรณี

บริษัททัวร์ ขอสงวนสิทธิ์ยกเลิกการเดินทางก่อนล่วงหน้า 15 วันในกรณีที่ไม่สามารถรวมกรุ๊ปได้ไม่ถึงจำนวนอย่างน้อย 15 ท่าน ซึ่งในกรณีนี้ทางบริษัททัวร์ ยินดีคืนเงินให้ทั้งหมด และหรือจัดหาคณะทัวร์เส้นทางอื่นให้ถ้าลูกค้าต้องการ

บริษัททัวร์ ไม่รับผิดชอบค่าเสียหายใดใดในทุกเหตุการณ์ที่เกิดจากสายการบิน สนามบิน ภัยสงคราม ภัยธรรมชาติ ปฏิวัติ ชุมชนและอื่นใดที่นอกเหนือการควบคุมของทางบริษัททัวร์ รวมถึงค่าใช้จ่ายเพิ่มเติมที่เกิดขึ้นทางตรง ทางอ้อม ทั้งในช่วงก่อนหลัง และระหว่างเดินทางท่องเที่ยว เช่น การเจ็บป่วย การถูกทำร้าย การสูญหาย ความล่าช้า อุบัติเหตุ ค่าตัวเครื่องบิน ค่าพาหนะ ค่าอาหาร ต่างๆที่เกิดขึ้นทั้งก่อนหลัง และระหว่างเดินทางท่องเที่ยว

01**เงื่อนไข
การจองตั๋ว**

1. กรุณาชำระมัดจำ 20,000 บาทต่อท่าน ช่วงเทศกาล 25,000 บาทต่อท่าน ภายใน 3 วัน หลังจากการจอง
2. กรุณาชำระส่วนที่เหลือก่อนเดินทางภายใน 30 วัน
3. สำเนาหนังสือเดินทางต้องมีอายุเกิน 6 เดือนนับจากวันเดินทาง

02**กรณียกเลิก
/เปลี่ยนแปลง
การเดินทาง**

- การยกเลิกการเดินทาง กรุณาแจ้งเป็นลายลักษณ์อักษรกับทางบริษัทฯ เท่านั้น
- ยกเลิกก่อนการเดินทางตั้งแต่ 30 วันขึ้นไป คืนเงินค่าตั๋วโดยหักค่าใช้จ่ายที่เกิดขึ้นจริง **ในกรณีที่วันเดินทางตรงกับวันหยุดนักขัตฤกษ์ ต้องยกเลิกก่อน 45 วันทำการ**
- ยกเลิกก่อนการเดินทาง **ตั้งแต่ 15-29 วัน** (ไม่นับวันเดินทาง) คืนเงิน 50% ของค่าตั๋วรวมถึงหักค่าใช้จ่ายที่เกิดขึ้นจริงทั้งหมด อาทิ ค่ามัดจำตัวเครื่องบิน ค่าวีซ่า ค่ามัดจำโรงแรม และค่าใช้จ่ายจำเป็นอื่น ๆ ในกรณีค่าใช้จ่ายที่เกิดขึ้นจริงสูงกว่า 50% ของค่าตั๋ว
- กรณียกเลิกการเดินทาง **น้อยกว่า 15 วัน** ก่อนวันเดินทาง บริษัทฯ ขอสงวนสิทธิ์ไม่คืนเงินค่าตั๋วที่ชำระแล้วทั้งหมด
- หากมีการยกเลิกการเดินทางโดยไม่ใช้ความผิดของบริษัทฯ ทางบริษัทขอสงวนสิทธิ์ไม่รับผิดชอบ และ คืนค่าตั๋ว ส่วนใดส่วนหนึ่งให้ท่านไม่ว่ากรณีใด ๆ ทั้งสิ้น เช่น สถานกฏตปฏิสระวีซ่า นโยบายห้ามเข้า-ออกประเทศ ฯลฯ
- กรณีเดินทางช่วงวันหยุดนักขัตฤกษ์ เทศกาลสำคัญ หรือเที่ยวบินพิเศษ (Charter Flight) บริษัทฯ ขอสงวนสิทธิ์ไม่คืนเงินมัดจำ หรือค่าตั๋วทั้งหมด ไม่ว่ากรณีใดๆ
- กรณีผู้เดินทางไม่สามารถเดินทางได้ เนื่องจากถูกปฏิเสธการออกนอกประเทศ หรือการเข้าเมืองจากเจ้าหน้าที่ตรวจคนเข้าเมือง หรือหน่วยงานราชการในประเทศ ประเทศ บริษัทฯ ขอสงวนสิทธิ์ไม่คืนเงินค่าตั๋วทั้งหมด
- กรณีผู้เดินทางเจ็บป่วยจนไม่สามารถเดินทางได้ จะต้องแสดงใบรับรองแพทย์จากโรงพยาบาลประกอบการพิจารณา โดยบริษัทฯ จะดำเนินการประสานงานกับสายการบิน โรงแรม และผู้ให้บริการต่างๆ เพื่อพิจารณาคืนเงิน ทั้งนี้ การคืนเงินจะได้รับการอนุมัติหรือไม่, ได้คืนเท่าไร ขึ้นอยู่กับเงื่อนไขและดุลยพินิจของผู้ให้บริการแต่ละแห่ง และอาจใช้ระยะเวลาในการดำเนินการตามขั้นตอนของแต่ละหน่วยงาน
- หากผู้เดินทางไม่ใช้บริการบางรายการระหว่างการเดินทาง ถือว่าสละสิทธิ์เอง ไม่สามารถเรียกร้องคืนเงินใดๆ ได้ทั้งสิ้น
- กรณีต้องการเปลี่ยนแปลงผู้เดินทาง (เปลี่ยนชื่อ/นามสกุล) กรุณาแจ้งทางบริษัทล่วงหน้าอย่างน้อย 21 วันก่อนวันเดินทาง (ไม่รวมวันเสาร์-อาทิตย์ และวันหยุดนักขัตฤกษ์) ทั้งนี้ การดำเนินการขึ้นอยู่กับเงื่อนไขของสายการบิน ช่วงวันเดินทาง และกระบวนการของแต่ละคนะ กรุณาสอบถามรายละเอียดเพิ่มเติมกับเจ้าหน้าที่เป็นกรณีพิเศษ, ทางบริษัทขอสงวนสิทธิ์ในการเรียกเก็บค่าใช้จ่ายที่เกิดขึ้นจริงทั้งหมด
- กรณีต้องการเปลี่ยนแปลงช่วงวันเดินทาง (เลื่อนวันเดินทาง) บริษัทฯ ขอสงวนสิทธิ์เรียกเก็บหรือหักค่าใช้จ่ายที่เกิดขึ้นจริงจากการดำเนินการต่าง ๆ ที่เกิดขึ้น สำหรับการจองครั้งแรก ตามจำนวนครั้งที่เปลี่ยนแปลง ไม่ว่ากรณีใด ๆ ทั้งสิ้น



03 หมายเหตุ

- บริษัทฯ ขอสงวนสิทธิ์ยกเลิกการเดินทางก่อนล่วงหน้า 15 วัน ในกรณีที่ไม่สามารถทำกรุปได้อย่างน้อย 15 ท่านซึ่งในกรณีนี้ทางบริษัทฯ ยินดีคืนเงินให้ทั้งหมด หรือจัดหาคณะทัวร์อื่นให้ถ้าต้องการ
- บริษัทฯ ขอสงวนสิทธิ์ในการเปลี่ยนแปลงรายการทัวร์ ที่พัก หรือเที่ยวบิน ตามความเหมาะสม โดยคำนึงถึงประโยชน์ของลูกค้าเป็นสำคัญ
- **กรณีเกิดเหตุสุดวิสัย อาทิ ภัยธรรมชาติ การล่าช้าของสายการบิน การยกเลิกเที่ยวบิน การประท้วง เหตุสงคราม หรือเหตุการณ์ที่อยู่นอกเหนือการควบคุม บริษัทฯ ขอสงวนสิทธิ์ในการปรับเปลี่ยนโปรแกรมโดยไม่ต้องแจ้งให้ทราบล่วงหน้า และไม่รับผิดชอบค่าใช้จ่ายที่เกิดขึ้นในทุกกรณี**
- ที่นั่งบนเครื่องบินเป็นการจัดสรรโดยสายการบิน เนื่องจากเป็นตั๋วกรุ๊ประบบ RANDOM บริษัทฯ ไม่สามารถยืนยันหรือรับประกันตำแหน่งที่นั่งได้ อย่างไรก็ตามผู้เดินทางสามารถแจ้งความประสงค์สำหรับที่นั่งประเภท Long Leg หรือที่นั่งพิเศษเพิ่มเติมได้ ทั้งนี้ขึ้นอยู่กับจำนวนที่นั่งว่างและเงื่อนไขของสายการบิน
- กรณีผู้เดินทางมีการซื้อตัวเครื่องบินภายในประเทศหรือระหว่างประเทศเพิ่มเติม กรุณาตรวจสอบและรับการยืนยันจากเจ้าหน้าที่บริษัทฯ ก่อนดำเนินการทุกครั้ง มิฉะนั้นบริษัทฯ ขอสงวนสิทธิ์ไม่รับผิดชอบค่าใช้จ่ายที่เกิดขึ้น
- ผู้เดินทางควรตรวจสอบหนังสือเดินทาง (Passport) ให้มีอายุคงเหลือไม่น้อยกว่า 6 เดือนก่อนวันเดินทาง โดยพาสปอร์ตต้องอยู่ในสภาพสมบูรณ์ ไม่ชำรุดเสียหาย และควรตรวจสอบประเภทหรือสีของหนังสือเดินทางให้ถูกต้องตรงตามวัตถุประสงค์การเดินทาง
- บริษัทฯ ไม่รับผิดชอบต่อการสูญหายหรือเสียหายของทรัพย์สินส่วนตัวระหว่างการเดินทาง
- ภาพถ่ายและข้อมูลที่ใช้ในโปรแกรมมีวัตถุประสงค์เพื่อการโฆษณาเท่านั้น



แผนประกันภัย

ข้อตกลงคุ้มครอง (INSURING AGREEMENT)



รายการคุ้มครอง



จำนวนเงินเอา
ประกันภัย (บาท)
SUM INSURED (BHT.)

1. เสียชีวิต สูญเสียอวัยวะ สายตา หรือทุพพลภาพถาวรสิ้นเชิง อ.บ.1 ต่อคน PA. 1: Loss of life, dismemberment, loss of sight or total permanent disability per person	1,000,000
2. การรักษาพยาบาลต่ออุบัติเหตุแต่ละครั้ง ต่อคนหรือต่อระยะเวลาการเดินทาง คุ้มครองไม่เกิน Medical expenses due to accident, limit per person and per period of Insurance	500,000
2.1) การเคลื่อนย้ายผู้ป่วยกลับภูมิลำเนา หรือสถานพยาบาลจากกรณีอุบัติเหตุ การเดินทาง กลับประเทศหรือโรงพยาบาลที่เหมาะสมในประเทศ รวมถึงการเดินทางด้วยรถพยาบาลจากจุดเกิดเหตุไปยังสถานพยาบาลขณะอยู่ในต่างประเทศ (รวมอยู่ในค่ารักษาพยาบาล ข้อ 2.) Evacuation expense from injury, return transport of insured to residence or to suitable hospital closest to residence, incl. appropriate car ambulance from event place to hospital (included in no.2 sum insured)	100,000
2.2) การรักษาพยาบาลอันเนื่องมาจากการก่อการร้าย ต่ออุบัติเหตุแต่ละครั้ง ต่อคนหรือต่อระยะเวลาการเดินทาง (รวมอยู่ในค่ารักษาพยาบาล ข้อ 2.) Medical Expenses due to Act of Terrorism, limit per person and per period of Insurance, (included in no.2 sum insured)	30,000
2.3) คุ้มครองพิเศษ ค่ารักษาพยาบาลจาก อุบัติเหตุจากการเล่นสกี, การดำน้ำ (snorkeling) ผู้โดยสารเรือเร็ว, บานาน่าโบท, เจ็ทสกี, เรือลากรัมและซีวอร์คเกอร์ ต่ออุบัติเหตุแต่ละครั้งต่อคน หรือต่อ ระยะเวลาการเดินทาง (รวมอยู่ในค่ารักษาพยาบาล ข้อ 2.) Special coverage: Medical expenses arising from accident from skiing, snorkeling, speed boat, banana boat, jet ski, parasailing (pulled by speed boat), sea walker, per each accident (included in no.2 sum insured)	คุ้มครอง Covered
3. ค่าใช้จ่ายในการขนส่งศพกลับภูมิลำเนา คุ้มครองไม่เกิน Repatriation expense for mortal remains	100,000
4. อาหารเป็นพิษ คุ้มครองไม่เกิน Food poisoning	100,000
5. ขดเชยรายได้รายวันในกรณีเข้ารับรักษาพยาบาลผู้ป่วยในจากอุบัติเหตุในและต่างประเทศต่อวัน (สูงสุด 30 วัน) Hospitalization benefit from injury - domestic and outbound per day (max 30 days)	800

